

## 拠点

### 拠点6 清瀬市子どもの発達支援・交流センター

#### 1. 事業概況（運営方針・目標の実施状況）

##### 1) 基本理念・運営方針

清瀬市子どもの発達支援・交流センターは、「地域と連携・交流しながら地域にくらす親子をささえる」を基本理念として、法人が長年にわたり培ってきた実績に基づく理念「受容的交流理論」や、現スーパービジョン体制の下に心身の発達に遅れやかたよりのある子ども、さらに社会生活上何らかの問題を持つ子どもの相談・訓練指導を通して成長・発達を援助し、地域での育ちを支えることを目的とし運営を行った。

また、対象となる本人や家族だけではなく、その方を取り巻く関係者への支援をする等、地域の支援力の向上に努めると共に、相談・療育・支援の場の提供だけではなく、地域療育の拠点となることを目指し、地域活動にも積極的に参加をしながら連携に努めた。

基本方針を以下の通りとし、各事業に取り組んだ。

- ① 誰もが利用しやすいセンターを目指す。
- ② 複数の専門家によるチームアプローチにより一人ひとりの子どもに応じた支援を展開する。
- ③ 各種機関の連携の核となり、地域に開かれた地域療育の核となることを目指す。
- ④ 家族の不安や負担を軽減し、家族が適切に子ども接し子育てができるようにするための家族支援を行う。
- ⑤ 地域の人材育成、支援力の向上に寄与することをめざす。

##### 2) 実施状況

※別紙添付

#### 2. 月間・年間行事等実施状況

※別紙添付

#### 3. 職員体制

※別紙組織図添付

#### 4. 職員研修

##### 1) 法人内研修

全体研修

東京都発達障害者支援センター講座

冬季療育合宿

2) 外部研修

期日	研修名	開催場所	参加職員
6/22 6/23 6/29 6/30	東京都相談支援従事者初任者研修	練馬区立練馬文化センター 国立オリンピック記念青少年総合センター	相談員 1名
6/11 6/12	日本臨床動作学会第18回資格者研修会	KKR ホテルびわこ	相談員 1名
6/25	第31回 自閉症実践療育セミナー	全社協 灘尾ホール	センター長 他 6名
7/26 7/27	東京都相談支援従事者初任者研修(演習)	東京都社会福祉保健医療研修センター	相談員 1名
8/21	日本心理研修センター 夏期研修会	エムワイ貸会議室御茶ノ水	相談員 1名
8/22	日本心理研修センター 夏期研修会	大正大学	相談員 1名
8/24 8/25 8/26	第24回自閉症セミナー 認知発達治療の理論と実践	グランパークプラザ田町	相談員 1名
8/31 9/6 9/7	東京都相談支援従事者現任研修	国立オリンピック記念青少年総合センター 八王子労政会館	支援員 1名
9/14	TOSCA 支援者スキルアップ研修 相談研修Ⅲ①	ハロー貸会議室東京駅前ビル	支援員 1名
9/28	TOSCA 支援者スキルアップ研修 相談研修Ⅱ	ハロー貸会議室東京駅前ビル	相談員 1名
10/5 12 19	TOSCA 支援者スキルアップ研修 実技研修	ハロー貸会議室東京駅前ビル	支援員 1名
11/9	TOSCA 発達障害者地域支援 第2回支援困難事例検討会	立川総合女性センター	相談員 1名
11/30	TOSCA 支援者スキルアップ研修 相談研修Ⅲ②	東京都社会福祉保健医療研修センター	相談員 1名
12/10	TOSCA 支援者育成講座 パートⅠ	都民ホール	相談員他 3名
12/14	TOSCA 支援者スキルアップ研修 実地研修Ⅰ	子どもの生活研究所	センター長 他 1名
1/28	TOSCA 支援者スキルアップ研修 実地研修Ⅱ	都民ホール	相談員他 3名
2/20 2/21	管理職員研修(平成28年度キャリアパス対応生涯研修課程)	東京都社会福祉保健医療研修センター	センター長 1名

## 5. 実習生・見学者等の受入れ

### 1) 研修生

総数 5名

ソーシャルワーク実習	日本社会事業大学		
4年生	8月22日(月)～9月16日(金)	(20日間)	1名
職場体験実習	清瀬第二中学校		
2年生	7月12日(火)～7月14日(木)	(3日間)	2名
1年生	1月24日(火)～1月26日(木)	(3日間)	2名

### 2) 見学者

総数 22名

教育相談センター	職員	4月13日	3名
子ども学園	職員	4月14日	2名
障害福祉課		4月18日	3名
東京都立清瀬特別支援学校	教員	8月2日	10名
太田区立こども発達センター			
わかばの家	職員	8月30日	1名
健康推進課	職員	10月5日	2名
どろんこ保育園	保育士	12月7日	1名

## 6. 施設整備等

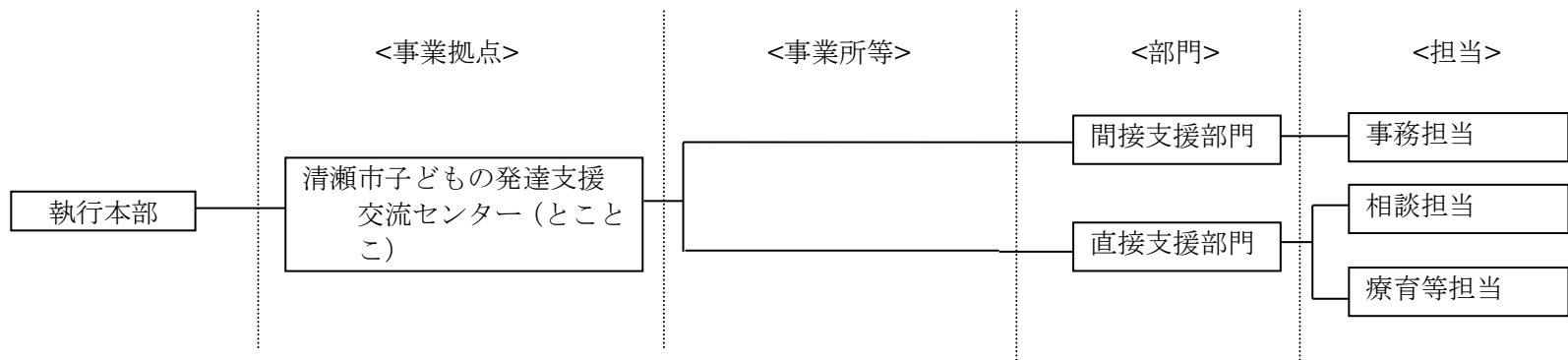
### 1) 施設整備(建物改修)

なし

### 2) 備品等購入

電動自転車 1台 111,480円

組織図(清瀬市子どもの発達支援交流センター(とことこ))





2月			15	通園ミニ運動会		同 上					
			15	通園保護者会						1	運営協議会
3月			22	通園お別れ会		同 上	27	防災訓練 (AED舎)			

