

拠点

拠点6 大田区立こども発達センター（わかばの家）

1. 運営方針・目標

大田区立こども発達センターわかばの家は、心身の発達に遅れや偏り、またその疑いのある就学前の乳幼児に対し、早期に発達に必要な支援を行い、基本的な自立の育成と集団生活への適応を高めることを目的とし、「乳幼児への支援」と併せて「保護者との連携・支援」「関係機関との連携」「地域と触れ合う施設づくり」を行う。

昨年度、業務委託5年目（一部業務委託3年を含む）経過により、公募型プロポーザルが実施され、本年度からも業務委託が継続することになった。引き続き「相談支援事業」「地域支援事業」（保育園・幼稚園等への援助事業、『こども発達支援講演会』の実施）「早期支援事業」〔「単独通所」、「親子通所」「訓練事業」（本館、分室、分館）、「子育てサロン事業」〕「指定相談支援事業所」の事業運営を行う。

「相談支援事業」「早期支援事業」においては、利用者が増加し、ニーズが増大している中で、引き続き、必要に応じた支援をなるべく効率的に提供できるような体制整備と支援の質の向上に努める。それと併せて、公立施設としての「センター的機能」を充実させていくよう努める。わかばの家に来所する利用者の支援に留まらず、地域のニーズに対応し、地域の支援力の向上を図っていくための「地域支援事業の強化」に力を入れていく。

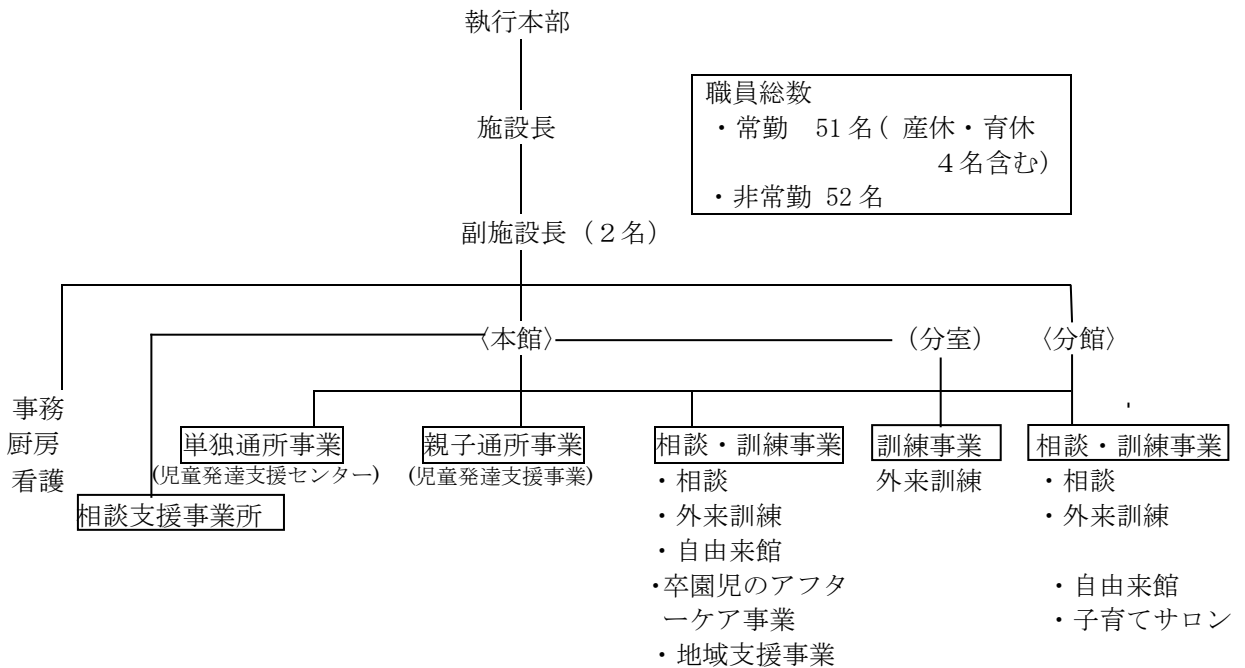
支援に当たっては、引き続き以下のことを基本方針とする。

- 1) 本法人が長年培ってきた実績や実践の基本にある理念「受容的交流」に基づき、子どもが家族をはじめとする周囲の人と安心・安定した人間関係を形成することと、その人間関係を通して子ども自身の自発性や主体性を育成・強化し、社会性を促していくよう支援する。
- 2) 家族が安定し、子どもを理解し自信を持って子育てに当たることができるようになるための支援に努める。
- 3) 地域の支援機関との連携・協力を積極的に図るとともに、乳幼児期の療育意義の啓発・普及に努め、本人や家族の地域での暮らしを支えることを目指す。

2. 月間・年間予定

※年間行事等実施計画を添付

3. 職員体制



4. 職員研修

各職員が、法人の理念や拠点の運営方針のもとにより良い支援の実現をめざし、自発性・主体性を発揮していくこと、支援能力の向上をめざし、個別の研修計画を作成し、計画的に行う。

日常的なスーパービジョン体制を整備するとともに、他職種による円滑なチームアプローチが可能となるよう、必要に応じて嘱託医師や非常勤専門職等による勉強会を実施し、必要な知識や情報の共有に努める。

また、法人内の事業所との交流・連携を積極的に行うとともに、法人内研修及び法人が実施する研修や外部研修等に積極的に参加する。

※別紙年間行事実施計画の通り。

5. その他（建物改修、設備・備品等購入等）

建物の経年老朽化に伴い、環境・設備等の不具合や破損が生じやすい。区への連絡・報告を密にしながら点検・修理を依頼し、安全保持・衛生保持に努める。

わかばの家 年間行事等実施計画

項目 月日	行 事		職員研修・職員会議等		災 害 訓 練		健康管理・衛生管理		そ の 他			
	児童発達支援センター (単独通所)		児童発達支援事業 (親子通所)		【法】…法人主催研修				【ア】…アフターケア事業 【地】…地域支援事業 【法】…法人行事等への参加			
	日	内 容	日	内 容	日	内 容	日	内 容	日	内 容		
4月	5 7	新入園児契約会(3月) 新年度開始(在園児) 入園式	4.6 10.11	契約(いちご・ばなな) オリエンテーション 通園開始		*職員会議(毎月1回) *衛生委員会(毎月1回) *内部研修・外部研修必要 に応じて随時		*防災訓練(毎月1回)		*職員定期健診各自 実施 *職員細菌検査(年2 回)	18 19	就学相談説明会 就学相談説明会(分 館)
5月	2	こどもの日	1.2	こどもの日				23	内科健診(年5回)			
6月								1	眼科健診		【ア】グループ(年9 回)	
7月	7 23	七夕 夏祭り	6.7 23	七夕 夏祭り				4 10	耳鼻科健診(年2回) 内科健診		【ア】グループ	
8月	14~18 28~	自主通所 自主通所	14~18 28~	自主通所 自主通所		【法】夏季合宿研修				救急蘇生法実施訓練		【ア】グループ
9月	~1 24	自主通所 日曜参観	~1	自主通所						引きつぎ訓練	11 26	【ア】グループ 【法】50周年記念 式典・祝賀会 第1回運営委員会
10月	13	バスハイク	1.15	園外遊び 日曜参観					20	眼科健診		【地】講演会(区民向 け) 【法】嬉泉バザー
11月	23	みんなで遊ぼう会 (→24代休)		園外遊び					6	耳鼻科健診		【地】支援者研修(4 回) 【ア】グループ 【ア】JAL航空教室

12月	25 27	給食試食会 クリスマス会 自主通所	22. 25 27	クリスマス会 自主通所	【法】 冬季療育合宿研修			4	内科健診	【ア】 グループ
1月	4 5	自主通所 新年通所開始	4 5. 11 28	自主通所 新年通所開始 日曜参観	【法】 年頭所感会					【ア】 グループ 【地】 講演会(支援者 向け)
2月	1	節分	1. 2 18	節分 日曜参観						【ア】 グループ 第2回運営委員会 【地】 講演会(支援者 向け)
3月	2 26 27	ひな祭り 終了日 卒園式	1. 2 23. 26	ひな祭り おわりの会	【法】 新人研修・全体職員 研修			5	内科健診	【ア】 グループ 【法】 嬉泉祭りバザ ー