

拠点

拠点5 清瀬市子どもの発達支援・交流センター

1. 事業概況（運営方針・目標の実施状況）

1) 基本理念・運営方針

清瀬市子どもの発達支援・交流センターは、「地域と連携・交流しながら地域にくらす親子をささえる」を基本理念として、法人が長年にわたり培ってきた実績に基づく理念「受容的交流理論」や、現スーパービジョン体制の下に心身の発達に遅れやかたよりのある子ども、さらに社会生活上何らかの問題を持つ子どもの相談・訓練指導を通して成長・発達を援助し、地域での育ちを支えることを目的とし運営を行った。

また、対象となる本人や家族だけではなく、その方を取り巻く関係者への支援をする等、地域の支援力の向上に努めると共に、相談・療育・支援の場の提供だけではなく、地域療育の拠点となることを目指し、地域活動にも積極的に参加をしながら連携に努めた。

基本方針を以下の通りとし、各事業に取り組んだ。

- ① 誰もが利用しやすいセンターを目指す。
- ② 複数の専門家によるチームアプローチにより一人ひとりの子どもに応じた支援を展開する。
- ③ 各種機関の連携の核となり、地域に開かれた地域療育の核となることを目指す。
- ④ 家族の不安や負担を軽減し、家族が適切に子ども接し子育てができるようにするための家族支援を行う。
- ⑤ 地域の人材育成、支援力の向上に寄与することをめざす。

2) 実施状況

※別紙添付

2. 月間・年間行事等実施状況

※別紙添付

3. 職員体制

※別紙組織図添付

4. 職員研修

1) 法人内研修

全体研修

東京都発達障害者支援センター講座

冬季療育合宿

2) 外部研修

期日	研修名	開催場所	参加職員
4/8	世界自閉症啓発デイ	全社協灘尾ホール	主任1名 相談員1名
4/20	社会福祉施設等における 労務安全衛生管理講習会	三鷹市市民協働センター	センター長
6/10 11	日本臨床動作学会 第19回 資格者研修会	横浜テクノタワーホテル	主任1名
7/9	児童青年期臨床精神医療講座	東京都小児総合医療センター	相談員1名
7/23	第10回 LITALICO 教育実践フォーラム	立正大学	センター長 主任1名
7/26	発達障害者相談支援研修 相談支援スキルアップ研修 相談支援Ⅰ	東京都社会福祉保健医療 研修センター	主任補1名
9/6	発達障害者相談支援研修 相談支援スキルアップ研修 相談支援Ⅲ	東京都社会福祉保健医療 研修センター	主任1名
9/20	東京都ペアレントメンター養成研修 インストラクター研修	子どもの生活研究所	主任1名
11/12	トスカ支援者育成講座 part 1 思春期の発達障害（講演会） 発達障害の思春期の様相と支援のあり方	都民ホール	主任1名 相談員2名
11/22	発達障害者相談支援研修 相談支援スキルアップ研修 相談支援Ⅲ	TKP スター貸会議室 御茶ノ水駅前	相談員1名
11/28	東京都ペアレントメンター養成研修 インストラクター研修	子どもの生活研究所	主任1名
12/6 7 8	東京都ペアレントメンター養成研修	ビジョンセンター田町	主任1名
12/17	LC スケール等を用いた小児の 言語臨床について	ウィズユーさいたま	相談員1名
1/17	発達障害者相談支援研修 相談支援スキルアップ研修 実地研修	子どもの生活研究所	相談員1名
2/4	日本コミュニケーション障害学会 言語発達障害研究分科会	東京医科大学	相談員2名
3/3	トスカ支援者育成講座 part2 思春期の発達障害（シンポジウム） それぞれの分野での思春期の発達障害の 困難性と支援について	都民ホール	主任2名 相談員2名

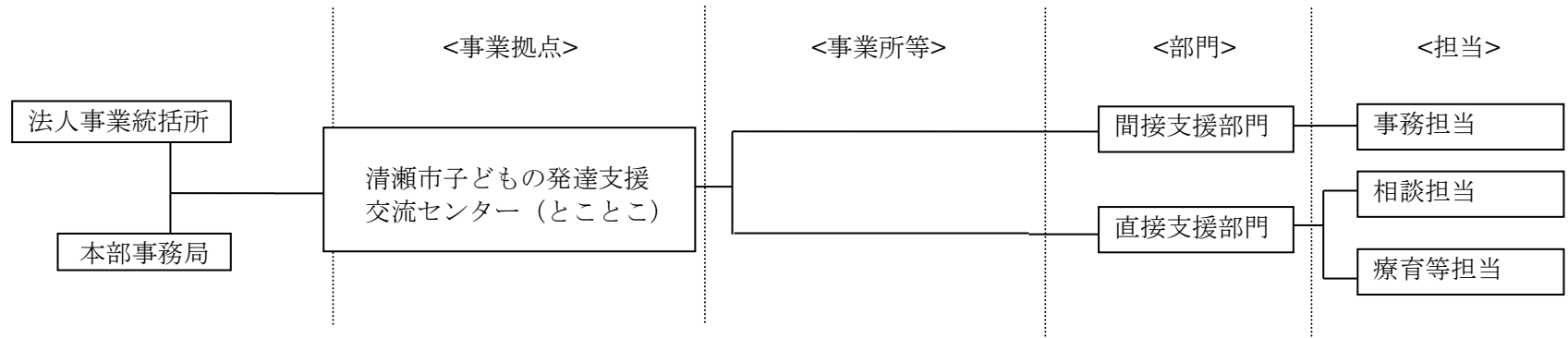
5. 実習生・見学者等の受入れ

1) 実習生		総数 0 名
(日本社会事業大学学生 1 名 実習予定であったが諸事情によりキャンセル)		
2) 職場体験		総数 2 名
清瀬市第 2 中学校 1 年生 2 名 1 月 23 日～25 日 (3 日間)		
3) 見学者		総数 51 名
教育相談センター 職員	4 月 27 日	4 名
日本社会事業大学 教員・学生	6 月 27 日	12 名
教育相談センター 職員	6 月 29 日	30 名
日本社会事業大学 学生	9 月 11 日	1 名
日本共産党 清瀬市市議	11 月 16 日	4 名

6. 施設整備等

1) 施設整備 (建物改修)	
屋上エアコン配管	¥248,400
グレーチング防水工事	¥138,240
2) 備品等購入	
ラダーウォール	¥203,148
卓球台	¥81,000
パソコン 3 台	¥344,400 (@114,800×3)
AED	¥226,800

組織図(清瀬市子どもの発達支援交流センター (とことこ))



	13	ペアレントG年中長 ③											
1月	31	ペアレントG年中長 ④			同 上								
2月	17	センター公開講座	2	通園まめまき									
			19	通園ミニ運動会		同 上							
3月			15	通園保護者会		同 上					6	運営協議会	
			20	通園お別れ会		同 上	26	防災訓練 (AED含)					

