

## 平成26年度 新規採用職員募集要項

◇ 名称：社会福祉法人 <sup>きせん</sup> 嬉泉

法人本部事務局所在地 東京都世田谷区船橋1-30-9 (〒156-0055)

電 話 03-3426-2323 F A X 03-3706-7242

E-mail; saiyou@kisenfukushi.com URL ; http://www.kisenfukushi.com/

◇ 採用予定日：平成26年4月1日 (希望によりそれ以前の勤務も可能です。)

◇ 採用職種及び人数：直接支援職員 (①支援員及び指導員 ②保育士 ③心理職) 30名以上

◇ 勤務時間等：事業所ごとに異なりますので、直接お問い合わせください。

(嬉泉福祉交流センター袖ヶ浦及び板橋区立赤塚福祉園については、夜勤、宿直を含めた交代制勤務があります)

◇ 待遇 (平成25年度実績)

①本俸 ・総合職 (新規学卒者、院卒 195,100 四大卒 193,100 円 短大・専門卒 183,100 円)

※同種の業務における経験年数等に応じ加算される場合があります。

※勤務地限定、転勤の無い一般職採用選択の道も開かれています。

②諸手当・特殊業務手当 (直接支援職員) 17,000 円

・住宅手当 8,000 円～10,000 円

・通勤手当 実費 (限度額 45,500 円)

・扶養手当 配偶者 15,000 円 その他 4,000 円～5,500 円

※①+②合計 (除く、住宅、通勤、扶養手当)

院卒 212,100 円 四大卒 210,100 円 短大・専門卒 200,100 円

③賞与：年間 4.4 ヶ月 ただし、1年目は 3.21 ヶ月 (人事考課により変動あり)

④昇給：原則として年 1 回 (2年目以降は、人事考課を行います)

⑤退職金制度：独立行政法人福祉医療機構の退職手当共済に加入

⑥社会保険：健康保険、厚生年金、労働保険

⑦試用期間：採用後 3 ヶ月間

⑧定年： 65 才

◇ 採用方法：書類選考②実習試験③面接試験 の上、決定します。

◇ 問合せ・応募先 法人本部事務局 (担当 萩原) 電話 03-3426-2323

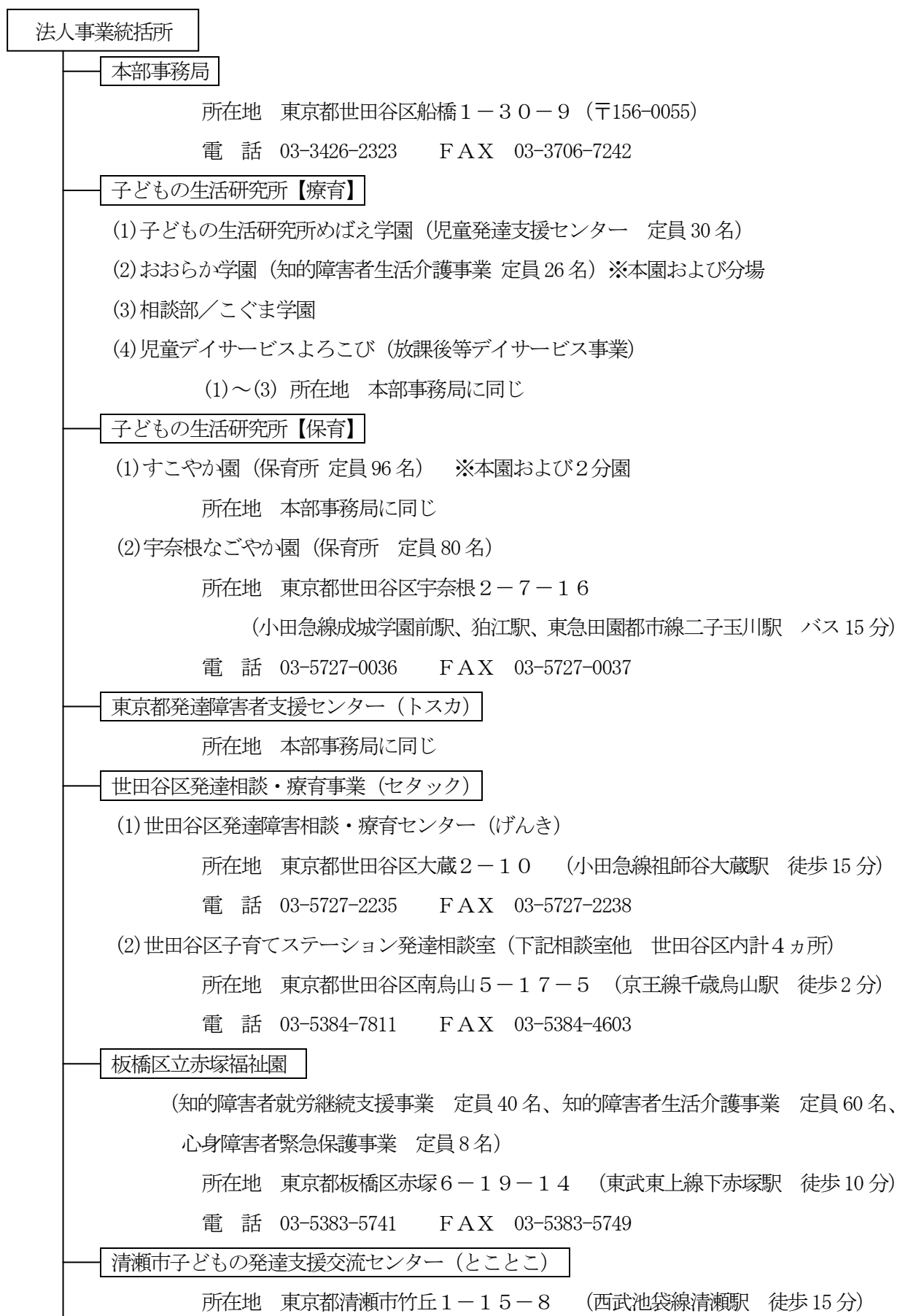
※応募される場合は、必ず事前に電話連絡の上、履歴書及びエントリーシートを送付してください。なお、提出書類については採用事務以外の目的で使用することはありません。

### ○応募締め切り日 平成25年9月20日

平成25年9月28日頃採用説明会及び第一次試験を予定しています。

締め切り日以降の応募に関しては法人本部事務局までお問い合わせください。

◇ 法人組織図：



電 話 042-495-3030 F A X 042-495-3031

大田区こども発達センター（わかばの家）

(1)大田区立こども発達センターわかばの家（本館）

所在地 東京都大田区千鳥3-7-5（東急池上線千鳥町駅 徒歩3分）

電 話 03-5741-1421 F A X 03-5741-1423

(2)大田区立こども発達センターわかばの家（分館）

所在地 東京都大田区大森西2-20-17（JR京浜東北線大森駅東口から  
京急バス富士見橋バス停 徒歩3分）

電 話 03-5767-8231 F A X 03-5767-8255

嬉泉福祉交流センター 袖ヶ浦

(1)袖ヶ浦のびろ学園（福祉型障害児入所施設 定員50名）

(2)袖ヶ浦のびろ学園（短期入所 定員 空床利用+3名）

(3)袖ヶ浦ひかりの学園（障害者支援施設/生活介護、施設入所支援 定員53名）

(4)袖ヶ浦ひかりの学園（短期入所 定員2名）

(5)地域生活支援センターたのしみ（指定相談支援事業所）

(6)地域生活支援センターたのしみ（児童発達支援事業）

(7)地域生活支援センターたのしみ（放課後等デイサービス事業）

(8)地域生活支援センターたのしみ（日中一時支援事業）

(9)グループホーム春のひかり（共同生活援助/共同生活介護）※

所在地 千葉県袖ヶ浦市新田1680（JR内房線長浦駅 タクシー15分）

電 話 0438-62-9121 F A X 0438-62-7055